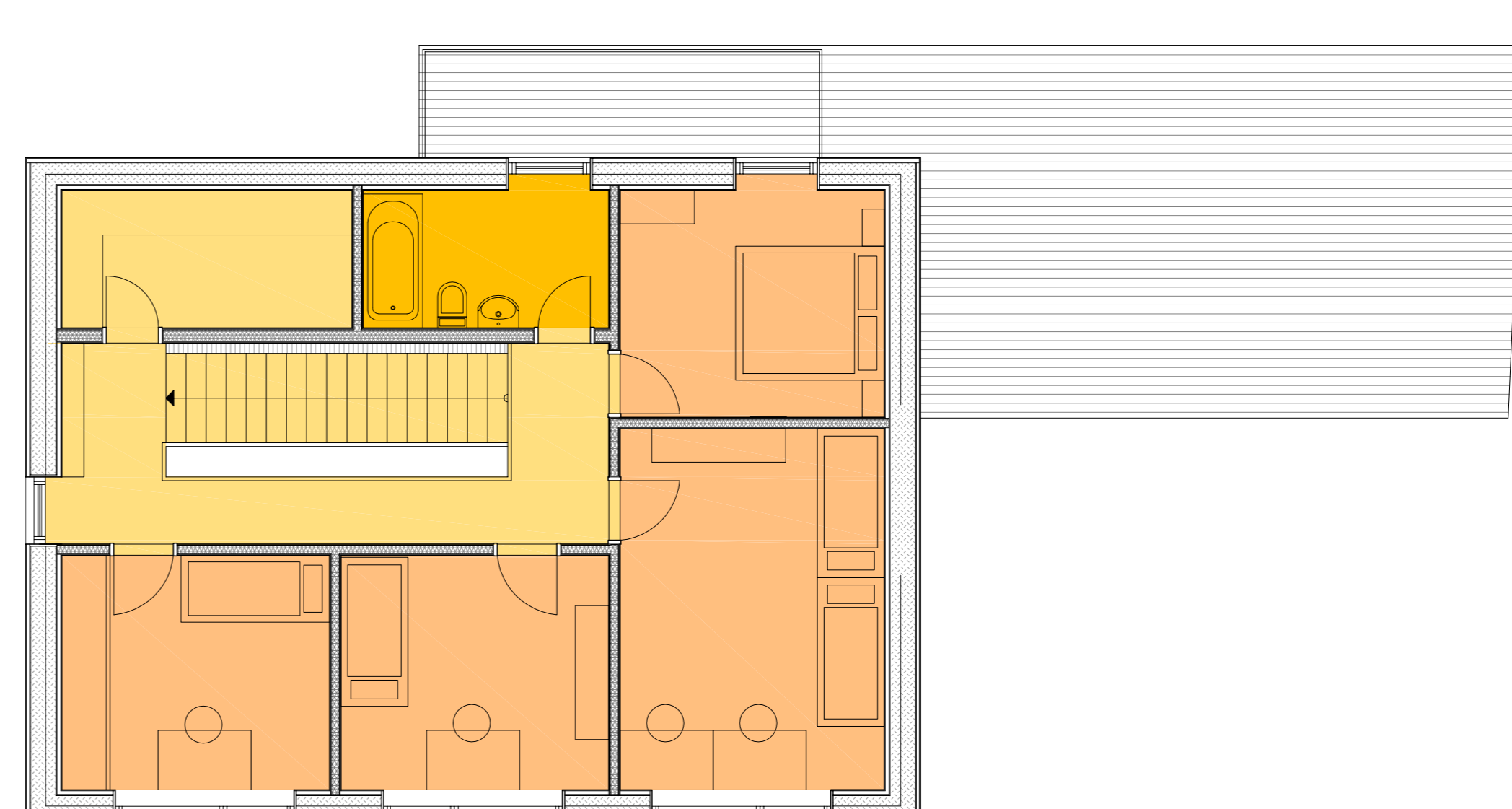


PÔDORYS 1.NP



PÔDORYS 2.NP



miesto stavby STUPAVA, MARCHEGGSKÁ 70, autor ING.ARCH.VANDA HOLEŠČÁKOVÁ, investor MANŽELIA HOLEŠČÁKOVCI, dodávateľ DREVSTAV SLOVAKIA s.r.o., fotografie PETER GREGOR, ARCHÍV AUTORA

V SÚČASNOSTI NAVRHNÚT A POSTAVIŤ PASÍVNY DOM NIE JE ŽIADEN PROBLÉM. JA SOM SI PRI STAVBE TOHO NÁŠHO VYSKÚŠALA NIEKOĽKO HĽADÍSK. BOLA SOM V POZÍCIÍ ARCHITEKTA A INVESTORA, STRÁŽILA SOM ROZPOČET, ROBILA STAVEBNÝ MANAŽMENT A STAVEBNÝ DOZOR. A VO VŠETKÝCH TÝCHTO ASPEKTOCH SOM SA SNAŽILA HĽADAŤ A UDRŽAŤ ROVNOVÁHU. NÁŠ POZEMOK MÁ IDEÁLNU S-J ORIENTÁCIU, TÁ S JE ATRAKTÍVNEJŠIA SO VZRASTLOU ZELEŇOU. PREDNÁ ČASŤ POZEMKU ORIENTOVANÁ NA J JE ROVINATÁ, ZADNÁ SA ZVAŽUJE NA S SMEROM K POTOKU. STAVBU SOM POSTAVILA NA HRANU MEDZI ROVINOU A SVAHOM. VÝZVOU PRE MŇA AKO ARCHITEKTA BOLA SNAHA POSTAVIŤ PASÍVNY DOM, KTORÝ BY MAL ZÁROVEŇ ARCHITEKTONICKÚ HODNOTU. "TEPELNÚ OBÁLKU" SOM RIEŠILA AKO KUBUS S PULTOVOU STRECHOU. SPESTRENÍM JEDNODUCHEJ HMOTY JE PRÍSTAVBA SKLADU, PREKRYTIE PARKOVANIA A VSTUPU. TÁTO PRÍSTAVBA JE "VHRYZNUTÁ" DO KUBUSU. HĽADALA SOM ROVNOVÁHU A KONTRAST ZÁROVEŇ PRI POUŽITÍ MATERIÁLOV, NA KTORÝCH SOM CHCELA PRIZNAŤ ICH PODSTATU. A TO TAK, ABY BOLI EKOLOGICKÉ A STAVBA NEPÔSOBILA NATURÁLNE. PRI KONŠTRUKCII SOM ZOHĽADNILA POZITÍVNU EKOLOGICKÚ BILANCIU. MATERIÁLOM POUŽITÝM NA FASÁDE A STRECHE SOM Z DÔVODU POMERNE JEDNODUCHEJ HMOTY DOPRIALA PESTROSŤ. MIENILA SOM NAVRHNÚŤ DOM, KDE SA BUDE PRELÍNAŤ IDEA EXTERIÉRU S INTERIÉROM. V KRÁTKOM ČASE SOM POTREBOVALA ZREALIZOVAŤ KVALITNÚ STAVBU S PRECÍZNYM PREVEDENÍM DETAILOV. VOĽBA PADLA NA DREVOSTAVBU A OVERENÚ FIRMU ZAOBERAJÚCU SA VÝSTAVOU PASÍVNYCH DOMOV. PODARILLO SA?

