



Apartmánové domy Vyhne

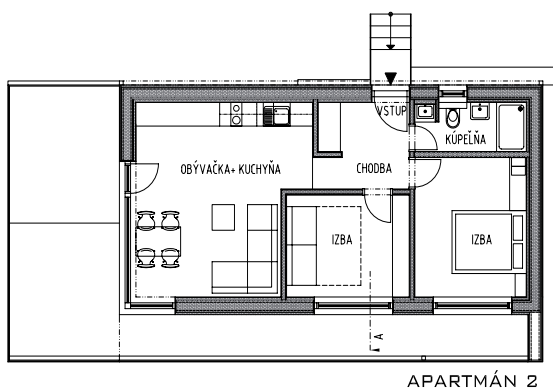


TIETO ZAUJÍMAVÉ STAVBY VYŠLI Z MYŠLIENKY NEST BOX DOMOV KTORÉ SME KONCEPČNE PREDSTAVILI SLOVENSKEJ VEREJNOSTI PRED DVOMA ROKAMI. S INVESTOROM DOMOV VO VYHNIACH SME SA ZOZNÁMILI NA STAVEBNEJ VÝSTAVE DOMEXPO V NITRE, KDE SME PREDSTAVILI NEST BOX DOMY. VŠETKO NASVEDČUJE TOMU, ŽE OD MYŠLIENKY K ČINU TENTORAZ NEBUDE ĎALEKO...

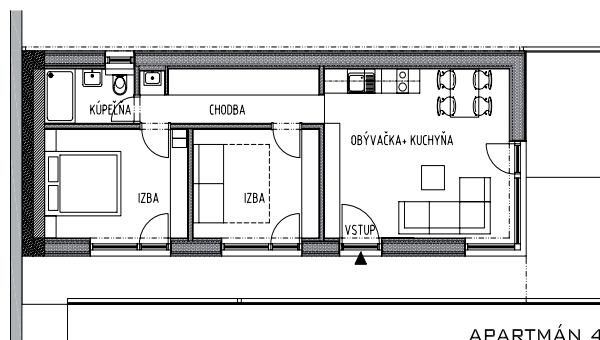


Domy sú súčasťou kolekcie typových montovaných domov „zo série Môj zelený dom“ špeciálne navrhnutých pre záujemcov o vysoko kvalitné zdravé bývanie. Cieľom pri tvorbe týchto domov nebolo dosiahnutie parametrov pasívneho domu. Všetky domy sú riešené „len“ ako vysoko nízkoenergetické. Dôraz pri konštrukčnej skladbe domov je kladený hlavne na výbornú vnútornú mikroklimu. V domoch je dosiahnutá vďaka použitiu prírodných ekologických materiálov a zvolenej technológii.

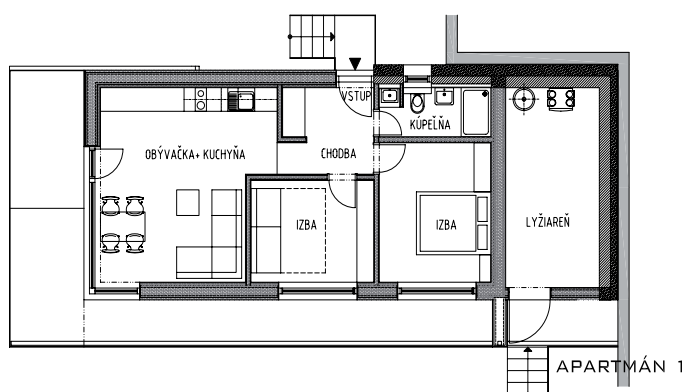
Investor hľadal rýchlu a jednoduchú možnosť výstavby apartmánového bývania na pomerne zložitom pozemku vo Vyhniach. Pozemok na výstavbu je značne svahovitý a požiadavka investora bola umiestniť na tento pozemok 4 apartmánové domy pre 3 – 5 osôb, sklady lyží, bicyklov, parkovanie a voľnočasové aktivity (ohnisko, detské a basketbalové ihrisko). Toto všetko sa nám podarilo vtesnať na pozemok veľkosti 9 árov. Ďalším spĺnením jednoduchej hmoty hlavných objektov sú terasy a terénne schodiská. Na parcele budú zrealizované rozsiahle terén-



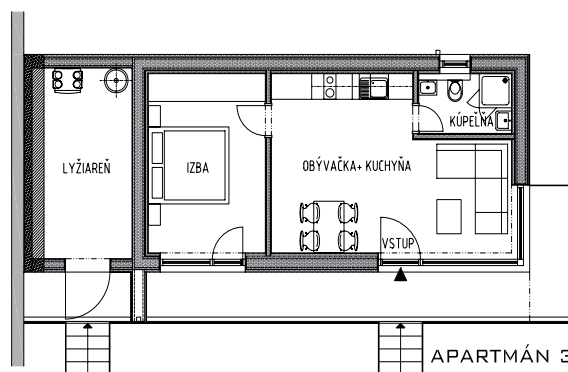
APARTMÁN 2



APARTMÁN 4



APARTMÁN 1



APARTMÁN 3



ne úpravy s opornými železobetónovými múrmi a terénymi schodiskami. Apartmány využívajú danosti pozemku, zároveň sme sa ich snažili urobiť energeticky čo najefektívnejšie. Samotné apartmánové domy sú navrhnuté ako energeticky vysokoúsporné drevostavby. Architektúra apartmánov vychádza z myšlienky Nest Box. Jednoduché kvádre sú na fasádach oživené striedaním omietky a dreveného prevetrávaného obkladu. Hmotovo sú jednoduchými kvádrmi, terasovo usporiadanými tak, aby mal každý apartmán

individuálnu terasu a hmota objektu nepôsobila príliš výrazne pri pohľade z ulice. Jedna dvojica apartmánov je veľkými presklenými plochami orientovaná na JV a dosahuje pasívny štandard. Druhá dvojica apartmánov má orientáciu na V a je v štandarde nízkoenergetickom. Z dispozičného hľadiska ide vždy o dvojicu apartmánov, umiestnenú nad sebou. Každý apartmán má samostatný vstup pre dosiahnutie väčšej intimitity. Apartmány sú dispozične navrhnuté rovnakým princípom – spoločná obývačka a kuchyňa

pri vstupe a samostatné izby s hygienou. Pri spodnom apartmáne sa vždy nachádza sklad lyží a bicyklov.

Z konštrukčného hľadiska je nosná konštrukcia samotných objektov navrhnutá ako krabicová z drevených Steico nosníkov. Ako tepelná izolácia je navrhnutá fúkaná celulóza. Alternatívy zakladania boli dve – na zemných skrutkách alebo na železobetónovej doske a penovom skle. Po vykonaní inžiniersko-geologického prieskumu sa vybrala druhá alternatíva ako vhodnejšia. V apartmánoch sú nároky na energie riešené ako veľmi úsporné. Navrhovaná je rekuperácia vzduchu, podlahové elektrické vykurovanie má dodávať zvyšnú potrebnú tepelnú energiu a prípravu teplej vody zabezpečí fotovoltaický ohrev TÚV. Momentálne je projekt vo fáze územného a stavebného povolenia, s výstavbou sa začne v budúcom roku.

Veríme, že našu myšlienku Nest Box domov sa podarí zrealizovať v tomto zaujímavom apartmánovom variante a že architektonický vzťah Nest Box prerazí novú cestu v stredoslovenskom regióne. □

Ing. Katarína Husárová Voleková
Ing. arch. Vanda Holeščáková
www.nestbox.sk