

Modulový koncept nízkoenergetických aj pasívnych domov



„NAKRESLI MI OVEČKU...“, PROSIL MALÝ PRINC. A ČLOVEK KRESLIL, KRESLIL A KRESLIL, ALE ANI JEDNA OVEČKA NEBOLA TAKÁ, AKO MALA BYŤ. TÁ PRAVÁ BOLA V CHLAPCOVEJ HLAVE. A TAK JEDEN BYSTRÝ MUŽ NAKRESLIL KRABICU...

partner rubriky



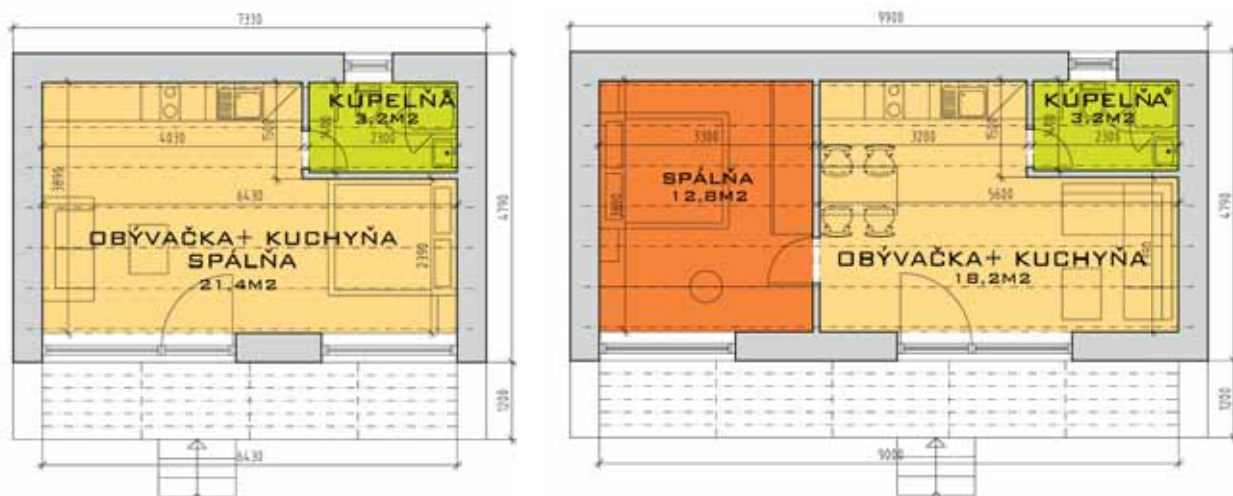
PRVÁ STAVEBNÁ SPORITELŇA

A Malý princ hneď vedel, že v tej krabici môže spokojne bývať aj so svojou kvetinou (a ovečka sa môže celý deň nerušene pásť na zelenej lúke, strážená tromi sopkami).

Malý prin, A. S.E

Aj tak by sme mohli začať príbeh myšlienky o bývaní šitom presne na mieru a pritom univerzálnom vo svojom určení, jednoduchom v prevedení a neopakovateľnom v originalite svojich detailov.

Myšlienka modulových domčekov NEST BOX s minimálnymi prevádzkovými nákladmi vznikla spoluprácou architektky Vandy Holeščákovej



Variant Young
 Rieši bývanie mladého single majiteľa ktorému vo fáze osamostatnenia sa je potrebné ponúknuť cenovo dostupné bývanie. Obe alternatívy pokrývajú potreby na hygienu, odpočinok aj spoločenské využitie. Plošné výmery sú sice menšie avšak ich rozsah plnohodnotne pokrýva potreby majiteľa.

a inžinierky Kataríny Husárovej Volekovej. Na základe skúseností z výstavby pasívneho domu v Stupave, na ktorom sa podieľali ako spoluautorky, sa rozhodli, že skúsenosti získané na tejto stavbe budú aplikovať v návrhoch cenovo dostupného

a prevádzkovo nízkonákladového bývania pre všetky generácie občanov.

„Porovnali sme ceny za malometrážne byty nielen v Bratislave ale aj okresných mestách. Všade sa ceny

jednoizbových bytov šplhajú do neuveriteľných výšok. Povedali sme si, že za takto vysokú cenu bytu, musí predsa existovať alternatívne riešenie, ako zabezpečiť prvé štartovacie bývanie pre mladých.“ Navrhnuté domčeky menších rozmerov (úžitková plocha od 35 m² do 60 m²) sú určené prednostne pre mladých, rozptiate 50 m² – 75 m² je určené pre seniorov a moduly od 60 m² po 90 m² a viac pre rodiny s deťmi. Ak by časom boli domčeky pre majiteľov malé, nemusia sa sťahovať. Pridaním ďalšieho modulu sa dom zväčší do tvaru L,U, Z či O. Z prizemnej stavby môže vzniknúť aj 2-podlažný dom. Tvar modulových domov vychádza z princípov architektúry funkcionalizmu (obdĺžnik, kocka) a pritom korešponduje s modernizmom. Ide síce o bývanie plochou nie veľmi rozľahlé, ale splnením všetkých funkcií požadovaných od príbytku, plnia NEST BOX-i plnohodnotné bývanie plne uspokojujúce požiadavky mladej generácie na otvorené dispozičné, variabilné a maximálne komfortné bývanie vo vlastnom – „ domčeku s priamym napojením na maličkú záhradku.“



Variant Family
 Pre rodiny s deťmi sú určené väčšie moduly s plochou 60 až 90 m² s tromi, či štyrmi izbami. Spálňa rodičov a izby detí sú oddelené a spája ich obytný priestor prepojený s jedálňou a kuchyňou, čo predstavuje súčasný trend tvorby dispozičie moderného bývania. Ak moduly doplníme na tvar L, U, či T v jednom kridle bude denná časť a v druhom kridle môže byť nočná časť s hygienou.

Interiér je poňatý tiež v minimalistickom dizajne. Kompatibilitu vzhľadu a príjemné prostredie v interiéri zabezpečuje drevená podlaha prechádzajúca do drevenej terasy a dreveného obkladu. Svetlé farby stien, kuchynskej linky a celého zariadenia ladia s farbou omietky čelnej fasády a vytvárajú priestor pre individuálne dotvorenie nábytkovými solitérmi a predmetmi osobného užívania budúcich majiteľov. Kuchyňa, kúpeľňa, tvar izieb, úložných priestorov a vstupu sú poňaté ako blok opakujúci sa v každom module, čo umožnilo znížiť výrobné náklady a teda aj celkovú cenu.

partner rubriky



PRVÁ STAVEBNÁ SPORITEĽŇA



Konštrukčný systém drevostavby je preto z dielni firmy. Drevstav – Slovakia

Drevostavba ponúka zdravé vnútorné prostredie z prírodných materiálov, variabilné vnútorné usporiadanie, poskytuje vysoký užívateľský komfort a je nenáročná na údržbu – a to za porovnateľnú cenu ako cena podobne veľkého bytu „kdesi“ na sídlisku.

Navyše, regulované vetranie zabezpečuje kvalitný vzduch v interiéri bez alergénov, prachu a plesní. Teplú vodu v kuchyni, na pranie a hygienu, zabezpečujú fototermitické panely na streche. V prípravnej fáze je aj možnosť, ako byť sebestačný vo výrobe elektriny (pre potreby domčeka) pomocou týchto panelov – táto alternatíva je momentálne v štádiu rokovania s distribučnými spoločnosťami.

Pre náročných klientov poskytuje NEST BOX aj možnosť riešenia vybaviť domčeka individuálne nadštandardne – napr. inteligentná elektroinštalácia, nábytok na mieru a aj unikátnu kuchynskú linku... Paradoxne, takýto modul bývania vie riešiť aj potreby staršej generácie. Dispozíciu domčekov sme variovali aj pre seniorov, ktorí sa práve chystajú užívať si svoj zaslúžený odpočinok v kľudnom, pohodlnom a bezpečnom prostredí, v domčeku nenáročnom na údržbu

Áno, aj otázka výšky investičného vstupu bola u NEST BOX-ov jednou z priorit pri riešení základnej koncepcie konštrukčného riešenia, mobilnej a ľahko prepravovanej stavby domčeka, z dielne na konkrétne miesto.

Výroba domu prebieha v hale. Trvá asi mesiac. Ďalší mesiac je potrebný na montáž a dokončenie na určenom mieste. Dom stojí nad zemou na betónových podperách. V prípade potreby sa NEST BOX dá rozobrať a premiestniť na iné miesto.

Bonusom navyše sú téměř nulové prevádzkové náklady. Domčeky sú konštrukčne navrhnuté ako pasívne domy tak, aby sa eliminovali tepelné mosty. Dobré sú zateplené a oknami natočené k južnému slnku. Vďaka regulovanej a rekuperovanej výmene vzduchu sa v zime väčšina tepla udrží v domčeku. Len v obdobiach s najnižšími teplotami sa na dokúrenie používa sáľavé teplo z elektrických panelov v izbách a z elektrického podlahového vykurovania v kúpeľni, v kuchyni a na chodbe.

Skladba stavby aj materiály v interiéri sú z prírodných materiálov, ktoré sú prospešné ľudskému zdraviu.

Variant Senior

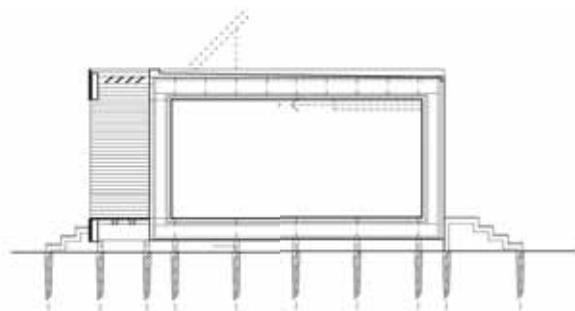
Pre seniorov sú domčeky navrhnuté tak, aby dispozičné riešenia vytvárali kľudové zóny (oddelené spálne) čo býva v tomto veku štandardom. Rodinný život sa odohráva v centrálnej časti obytneho priestoru spojeného s kuchyňou a obývačkou a do tohto priestoru sú zaústené aj vstupy z jednotlivých spální.



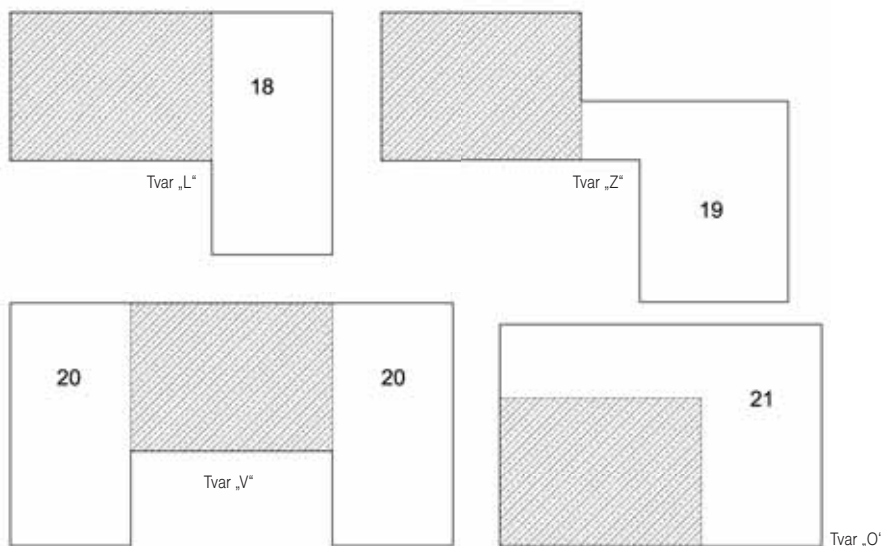
partner rubriky



PRVÁ STAVEBNÁ SPORITELŇA



Dispozičné umiestnenie jednotlivých boxov môže zaujímavo kreovať pozemok aj samotné tvarovanie boxov. Popíska k pôdorysom.



a s minimálnymi poplatkami za prevádzku a energie. Architektky zmenili rozmery izieb, pridali špajzu, uzatvorili kuchyňu, pridali samostatný vstup, kúpeľňu navrhli ako bezpečné zabezpečenie hygieny – s bezbariérovým sprchovým kútom, a pod. Dispozícia pre seniorov je volená tak, aby sa konečne mohli venovať svojim záľubám – záhradníčeniu, majstrovaniu, vareniu, zaváraniu, stretávaniu sa s priateľmi a najbližšími príbuznými a zostalo im dostatok priestoru na nerušený odpočinok.

„Nezabudli sme ani na strednú produktívnu generáciu a rodiny s malými deťmi – im sú určené väčšie moduly s tromi a viac izbami a s dvoma miestnosťami na hygienu – s komfortnou kúpeľňou a menším WC s umývadlom.“ Spálňa rodičov a izby detí sú orientované prevažne na južnú stranu. Pri väčšej z izieb je samostatný šatník. Severné steny v menších izbách sú využité na vstavané skrine. Obytný priestor je prepojený s jedálňou, čo umožňuje rodine tráviť čo najviac času spolu. Samostatné izby poskytujú dostatok súkromia pre návštevu príbuzných, alebo individuálne záujmy dorastajúcich detí.

Štúdie v prípade kombinácie modulov do tvaru L, U, a T majú v jednom krídle dispozície umiestnenú den-

nú časť a úložné priestory, v druhom krídle je nočná časť s hygienou.

Pri riešení cez dve podlažia môže byť denná časť situovaná na prízemí a nočná časť na poschodí, alebo naopak, pokiaľ výhľad z poschodia je mimoriadne príťažlivý.

Keď to zhrnieme, povedané jednou vetou – domčeky majú minimálne prevádzkové náklady, zdravé prostredie v interiéri, variabilné vnútorné usporiadanie, poskytujú vysoký užívateľský komfort. ☺

Ing. Arch. Vanda Holeščáková – certifikovaná projektantka energeticky pasívnych stavieb, ARCHITECTONICA s.r.o., Slávičie údolie 16, 811 02 Bratislava, tel.: 0903 25 60 70, vholescakova@gmail.com, www.architectonica.sk

Ing. Katarína Husárová Voleková – absolvovala školenie na navrhovanie energeticky pasívnych stavieb a školenie na navrhovanie drevostavieb, DESIGN STUDIO UPDATE s.r.o., Žilinská 20, 811 05 Bratislava, tel.: 0905 73 73 27, kvh@dsu.sk, www.zelene domy.sk



PRVÁ STAVEBNÁ SPORIATEĽŇA

Páči sa vám bytový dom vašich susedov? Má nové okná, vstupnú bránu, čerstvo vymaľované obvodové múry... V porovnaní s tým vašim doslova rozprávka. A keď sa dozviete, že platby vlastníkov bytov za teplo po komplexnej obnove tohto domu klesli na menej ako polovicu, ani vy nebudete dlhšie čakať.

Veď kto by nechcel bývať v krajšom, zdravšom, bezpečnejšom a hlavne lacnejšom bytovom dome? Otázkou je ale, kde na to zviať. Vynikajúcou voľbou na financovanie komplexnej obnovy bytových domov je ponuka úveru v Prvej stavebnej sporiteľni, a. s. Ak správca vášho domu požiadá o úver so zvýhodnenou úrokovou sadzbou v najväčšej stavebnej sporiteľni na Slovensku do konca júla 2012, nasledujúce štyri roky bude úroková sadzba poskytnutého úveru len 2,99 % ročne. PSS, a. s., navyše umožňuje aj bezplatné energetické posúdenie bytového domu, ktoré je predpokladom na správne naplánovanie stavebných úprav ako aj optimálne nastavenie výšky úveru i jeho návratnosti. Ak nezaváhate, už nebudete musieť závidieť susedom z obnovených bytových domov. Váš dom môže byť ako nový ešte v tomto roku.

Viac informácií nájdete v texte na str. ??, resp. získate ich u obchodných zástupcov PSS, a. s., či na telefónnom čísle 02/58 55 58 55 alebo na www.pss.sk.

