

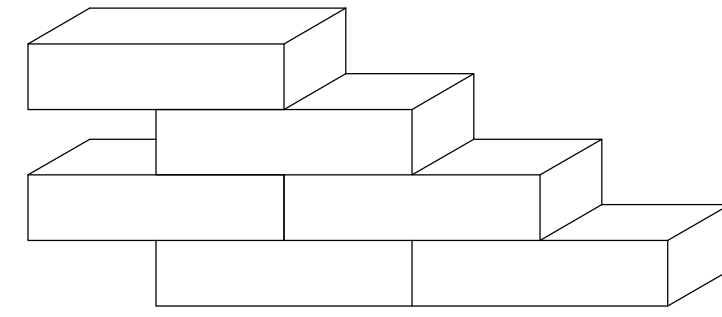
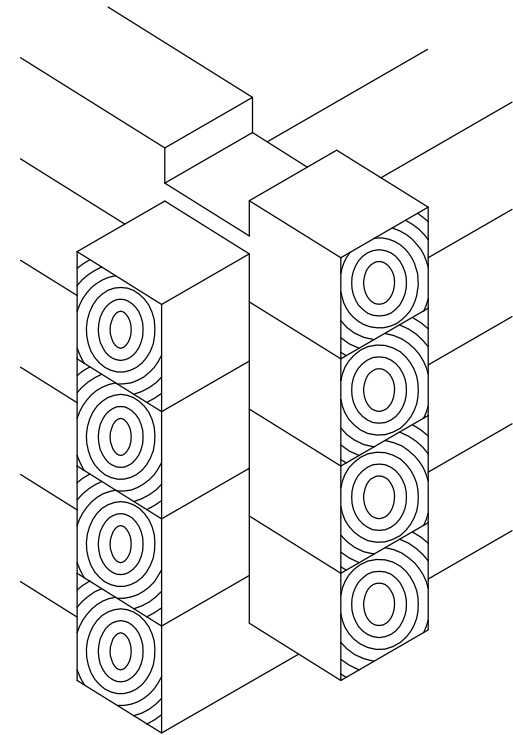
MÁ PASÍVNY DOM SVOJE MIESTO NA SLOVENSKU?

POROVNANIE ZÁKLADNÝCH STAVEBNÝCH PRINCÍPOV A PRVKOV
CESTA TRVALEJ UDRŽATEĽNOSTI, EKOLÓGIE A EFEKTÍVNOTI
MINULOSŤ- SÚČASNOSŤ

STAVEBNÝ MATERIÁL

DVA HLAVNÉ STAVEBNÉ MATERIÁLY V MINULOSTI

DREVO



HLINA



V SÚČASNOSTI S OBLÚBOU VYUŽÍVANÉ V PASÍVNEJ ARCHITEKTÚRE-
TREND PRIAMEJ DOSTUPNOSTI MATERIÁLU V MIESTE VÝSTAVBY

KONŠTRUKCIE

V MINULOSTI

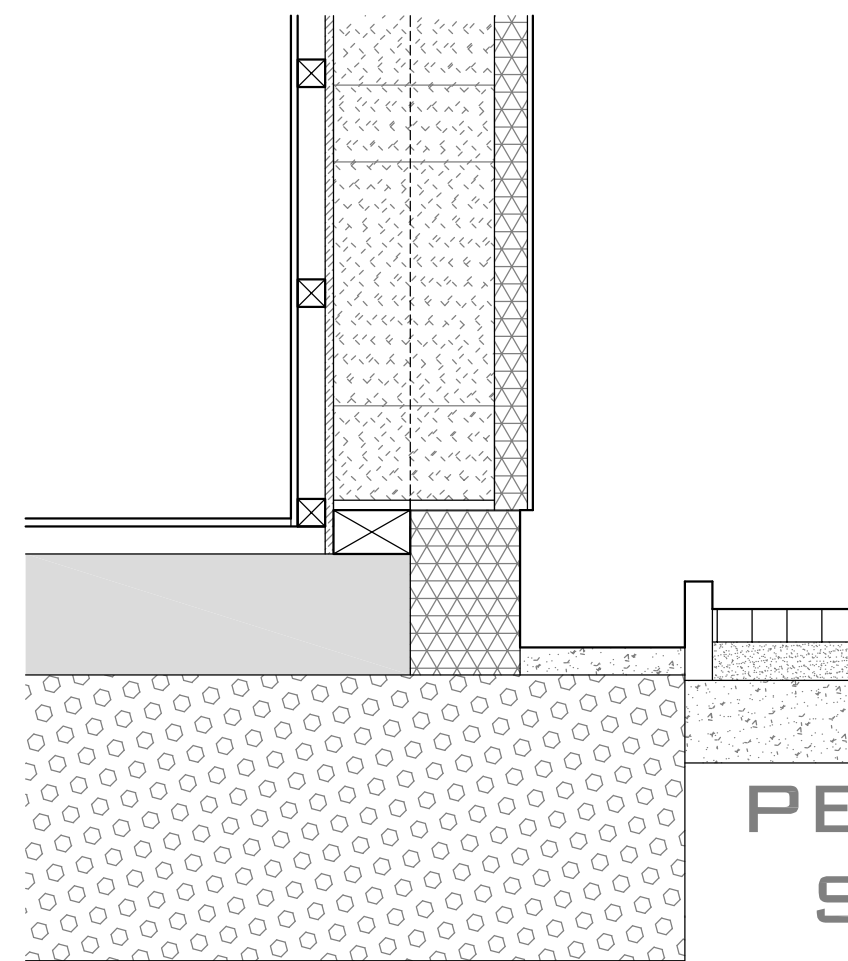
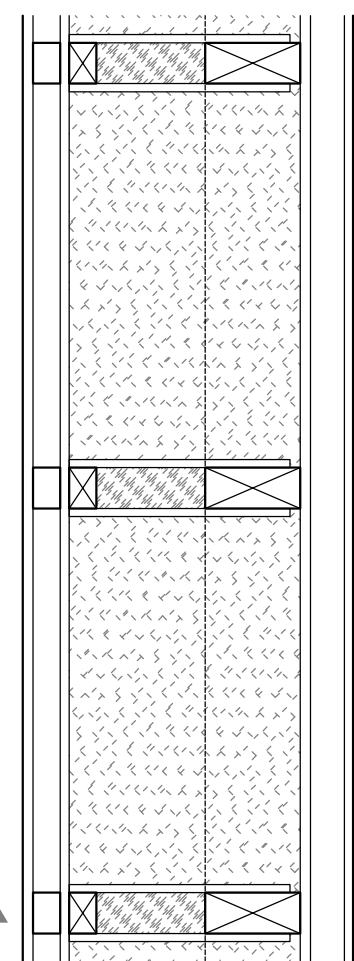
BOLI KONŠTRUKCIE RIEŠENÉ TAK, ABY DOCHÁDZALO K MINIMÁLNYM TEPELNÝM ÚNIKOM.

V PASÍVNOM DOME SA OBVODOVÉ KONŠTRUKCIE

ČASTO RIEŠIA VRSTVENÍM, ČLENENÍM NA KONŠTRUKČNÚ A TEPELNOIZOLAČNÚ VRSTVU.



FÚKANÁ
CELULÓZA



PENOVÉ
SKLO

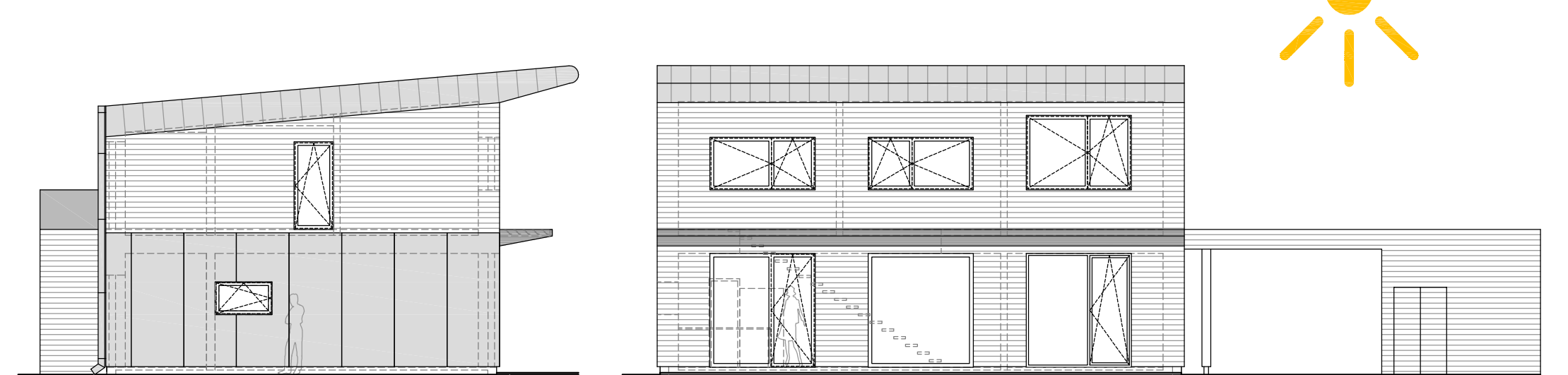


OKENNÉ OTVORY

MINULOSŤ

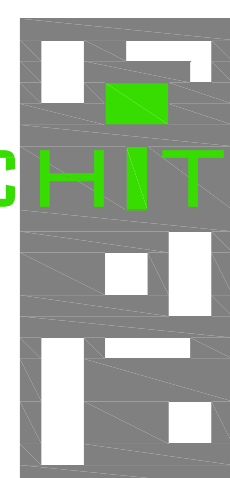


PASÍVNY DOM



OKNÁ V MINULOSTI BOLI MINIMALIZOVANÉ.
V SÚČASNOSTI SA V PASÍVNOM DOME VYUŽÍVAJÚ SLNEČNÉ ZISKY, OKNÁ OTOČENÉ
NA JUH SÚ DOSTATOČNE VEĽKÉ, OSTATNÉ SÚ MINIMALIZOVANÉ.

ARCHITECTONICA



ING.ARCH.VANDA HOLEŠČÁKOVÁ
ARCHITECTONICA s.r.o.
SLÁVIČIE ÚDOLIE 16
BRATISLAVA 811 02

VHOLESCAKOVA@GMAIL.COM
+421 903 256070